

Līdzslīdoša kritiena blokatora Comfort®
lietošanas un apkopes pamācība lietošanai
Söll GlideLoc™ tipa kritiena apturēšanas
sistēmās atbilstoši EN 353-1

Kataloga Nr. 22697 ar automātisko karabīnāķi
Kataloga Nr. 22690 ar skrūvējamo karabīnāķi

Sērijas numurs: _____

Izgatavots (datums): _____

(Zemāk prasīto informāciju aizpilda īpašnieka pārstāvis ar ūdensizturīgu tinti)

Sākts izmantot: _____

Īpašnieks/Lietotājs: _____

Adrese: _____

Tālrunis: _____ Fakss _____



Versija: 15.09.2005

Tehniskie parametri var tikt mainīti bez iepriekšēja brīdinājuma.

Saturs

	Lapa
A Vispārīgās prasības	3
B Pārbaude pirms kāpšanas	4
C Kritiena blokatora pievienošana vadsliedei un lietošana	5
D Kritiena blokatora noņemšana no vadsliedes	9
E Apkope	9
F Kopšana	16
G Glabāšana	16

Autortiesības uz šo pamācību ir aizsargātas!

Bez pamācības autoru rakstiskas atļaujas tās pavairošana un izplatīšana ir aizliegta saskaņā ar Vācijas Autortiesību likuma 16. un 17.pantu un Christian Dalloz Holding Deutschland GmbH & Co. KG vērsīsies tiesas ceļā atbilstoši minētā likuma 106.pantam pret jebkuru šo tiesību pārkāpumu.

Šajā izdevumā veiktas sekojošas izmaiņas: Skatīt tabulu 12 lappusē

A Vispārīgi

A 1. Ikvienam, kas izmanto vai organizē darbu ar Söll pretkrišanas sistēmām (PKS) vispirms ir jāiepazīstas ar attiecīgajām pamācībām. Izmantošana neatbilstoši pamācībām var būt bīstama cilvēku dzīvībai.

Norāde: Kritiena blokatoru "Comfort" nedrīkst izmantot sprādzienbīstamā vidē.

A 2. PKS īpašniekam, kā arī kritiena blokatora lietotājam atbilstošā veidā ir jānodrošina, ka šī pamācība tiek uzglabāta kopā ar attiecīgo blokatoru sausā vietā un vienmēr ir pieejama.

A 3. Ja pieprasīts, tad šī pamācība jāuzrāda PKS ražotājam (Christian Dalloz Holding Deutschland GmbH & Co. KG) vai tā autorizētam pārstāvim.
Kritiena blokatoru ražotājam jānosūta komplektā ar pamācību.

A 4. Jāievēro darba aizsardzības likums un saistītie tiesību akti un normas.

A 5. Kritiena blokators „Comfort” ir projektēts un paredzēts izmantošanai kā individuālās aizsardzības līdzeklis (IAL) Söll PKS uz Söll GlideLoc™ tipa stingras piekares līnijas (SPL) - vadslīdes, kā tās neatņemama sastāvdaļa atbilstoši EN 353-1. To nedrīkst izmantot citiem mērķiem, piem., kravas iekāršanai. Kritienu aizsardzības sistēmas īpašniekam jānodrošina, ka kritiena blokators izsniegts konkrētam lietotājam, kas to lieto atbilstoši šai pamācībai. Pēc lietošanas nav pieļaujama blokatora atstāšana SPL. **Kritiena blokatoru “Comfort” var lietot tikai kopā ar Söll GlideLoc™ tipa SPL, par kuru kopā ar blokatoru ir EC tipa pārbaudes sertifikāts.** Ja kritiena blokatoru “Comfort” izmanto citu ražotāju sistēmās, tas var nelabvēlīgi ietekmēt blokatora darbību. Tādā gadījumā Christian Dalloz Holding Deutschland GmbH & Co. KG vai tā autorizēti pārstāvji noņem no sevis jebkuru atbildības, **kas pilnā apmērā ir jāuzņemas īpašniekam.**

A 6. Kritiena blokatoru “Comfort” atļauts lietot kopā tikai ar EN 361 atbilstošām ķermeņa pretkrišanas sistēmām (KĶPA), kurām ir D-veida gredzeni, kas paredzēti blokatora piestiprināšanai.

Norāde: Kritiena blokatoram “Comfort” vienmēr jābūt savienotam ar KĶPA D-gredzenu.

A 7. Ar kritiena blokatoru jārīkojas tā, lai tas tiktu pasargāts no bojājumiem vai korozijas.

B Pārbaude pirms kāpšanas

- B 1. Pirms katras lietošanas reizes jāveic KAS sastāvdaļu pārbaude, lai pārlicinātos par to saderību un derīgumu lietošanai (skatīt apkopes kontrolsarakstu sadaļa E 3!).
- B 2. KAS nedrīkst izmantot, ja saredzamas neatbilstības vai arī jāpastāv šaubas par tās lietošanas drošību. Jebkura neatbilstoša sastāvdaļa ir jāizņem no lietošanas, līdz kompetenta persona veikusi remontu un atbilstības novērtējumu. Pretējā gadījumā jāveic neatbilstošās sastāvdaļas nomaiņa.
- B 3. Pirms kāpšanas un tās laikā jābūt plānam, kā droši un ātri veikt glābšanas darbus, ja tāda nepieciešamība rastos.

C Kritiena blokatora pievienošana vadslīdeī un lietošana

Att.1

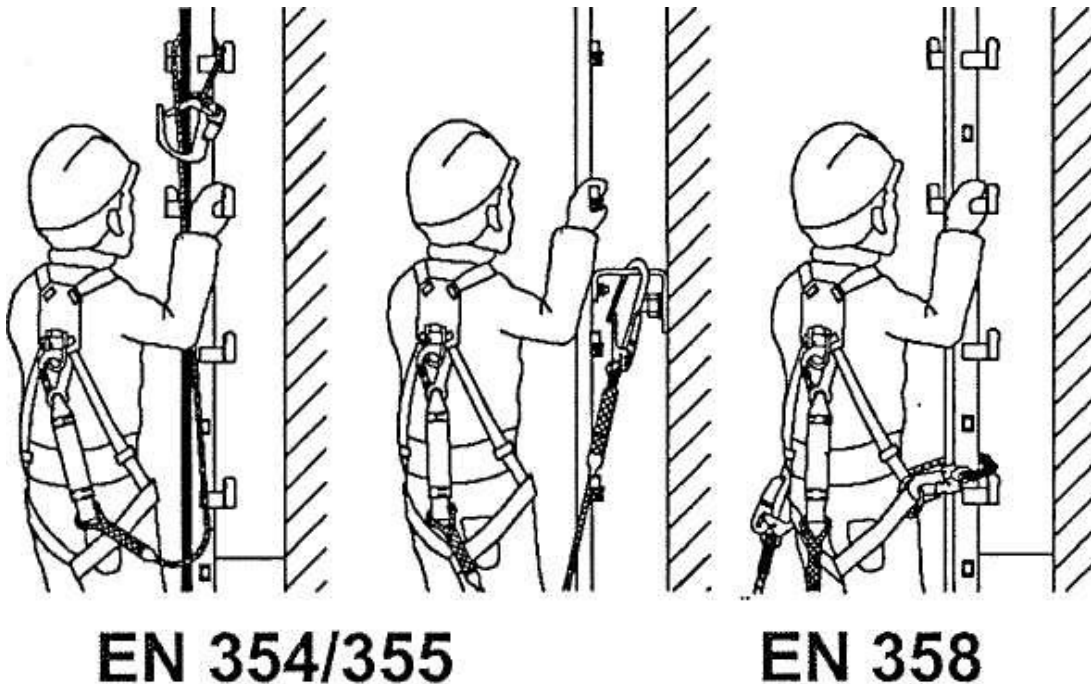
Brīdinājums

- C 1. Kritiena blokators, ja to pareizi lieto kopā ar KPA aizsargā tā lietotāju kāpšanas laikā no kritieniem. Veicot darbus uz vai blakus kāpšanas ceļam, kā arī darbības, kas nav pieskaitāmas parastai kāpšanai augšup vai lejup, kāpējam vienmēr jālieto papildus drošināšana (drošības atsaite saskaņā ar EN 354 vai pozicionēšanas atsaite saskaņā ar EN 358). Atsaites ir jāpieāķē drošiem enkurspunktiem (piem., kāņu montāžas skavai), kas ir pietiekami izturīgi, lai pārciestu rāvienu apturot kritienu. Šī prasība attiecas arī uz atpūtas pauzēm, kas notiek, atrodoties uz SPL. Atsaitēm vienmēr jābūt nostieptām un tik īsām, cik iespējams, lai novērstu kritiena iespēju (skatīt att.1).

Kritiena blokatoru saskaņā ar EN 353-1 drīkst izmantot tikai personas, kas:

- ir apmācītas vai citādi ir kompetentas, vai arī kas
- atrodas tiešā apmācītas vai citādi kompetentas personas uzraudzībā.

Att. 1



Att. 2

- C 2. Kritiena blokatoru pareizi ievieto vadsliedē no tās apakšējā gala (6.0) vai arī izgriezuma vietā (6.1), kam vienmēr jābūt ne augstāk par vēderu (skatīt skatu "A"). Blokatora sānos esošajai tapiņai (1.2) jābūt labajā pusē, bet iegravētajai bultiņai (1.10) jābūt vērstai augšup.

Kopā ar gala slēgu (7.0) drošības tapiņa (1.2) neatļauj blokatoru ievietot vadsliedē nepareizi un novērš nejausu blokatora izslīdēšanu no vadsliedes.

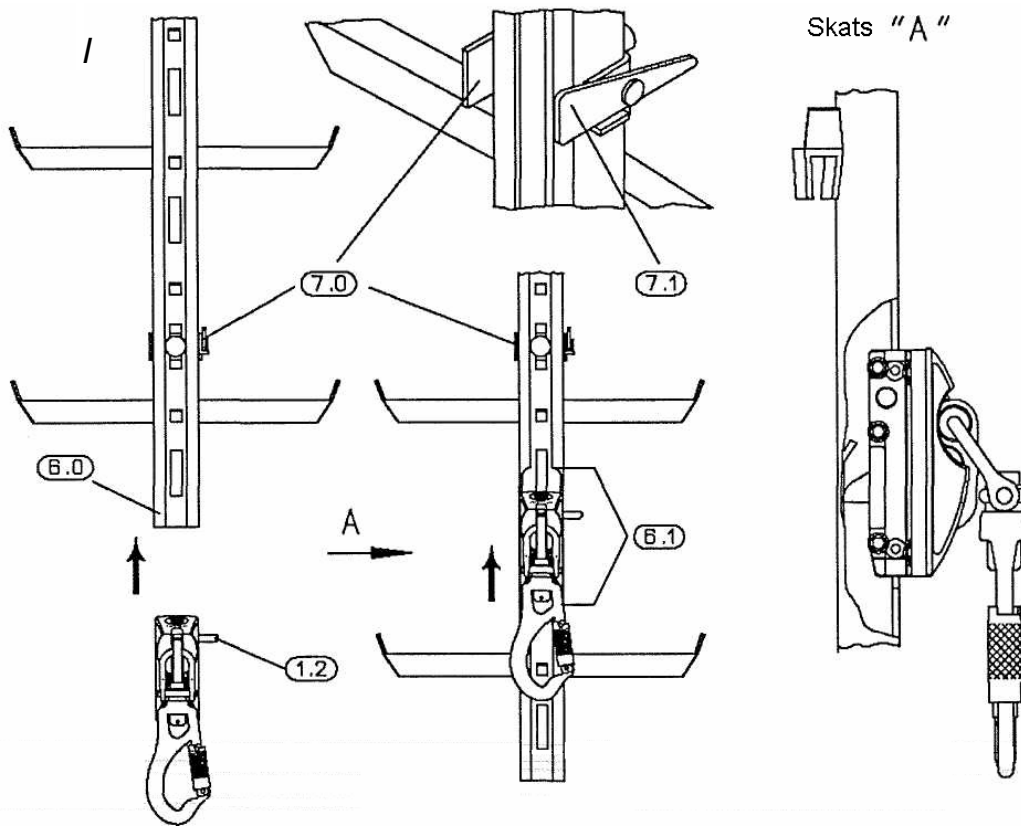
Att. 3

- C 3. Atver blokatora karabīnāķi (4.0).
- a) **automātiskajai karabīnei** jāpagriež atpakaļ rievoto uzmavu (4.1) un jāspiež tā uz iekšu.
 - b) **skrūvējamai karabīnei rievotā uzmava (5.1) jāatskrūvē līdz galam un jānospiež uz leju.** Karabīne jāieaķē tieši KPA stiprinājuma punktā.
 - a) **Automātiskai karabīnei: Kad tiek atlaista rievotā uzmava (4.1), karabīnei automātiski jānoslēdzas.**
 - b) **Skrūvējamai karabīnei: rievotā uzmava(5.1) jāizskrūvē atpakaļ pilnīgi.**

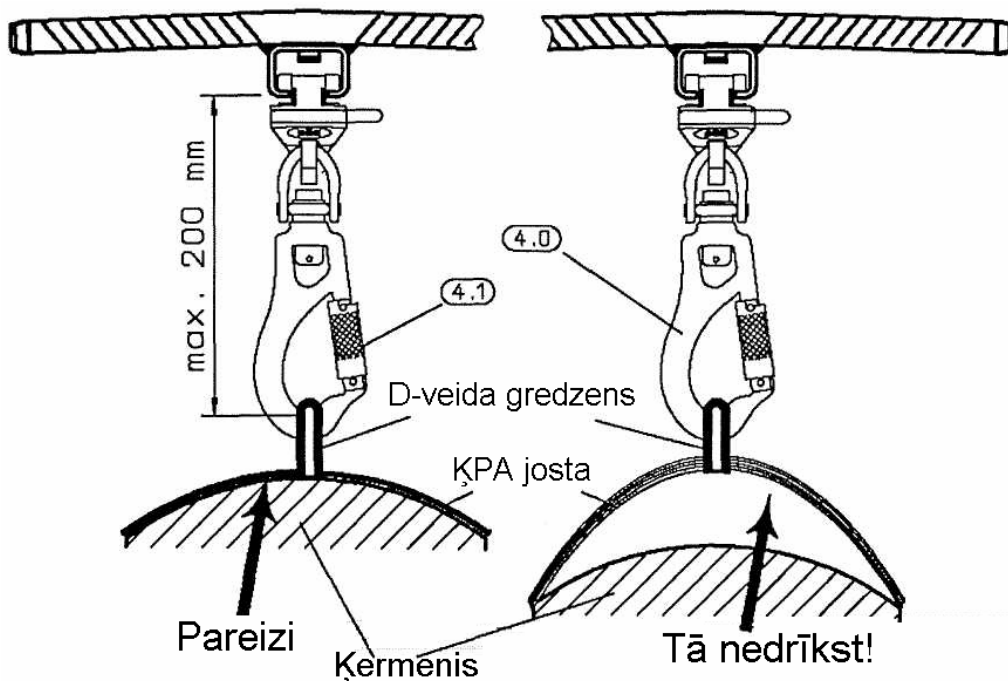
Uzmanību!

Darbs ar nenoslēgtu karabīni ir bīstams dzīvībai.

Att. 2 – Ilustrācijai izmantota automātiskā karabīne



Att. 3 - Ilustrācijai izmantota automātiskā karabīne



Att. 4

Brīdinājums – letāla savainojuma risks!

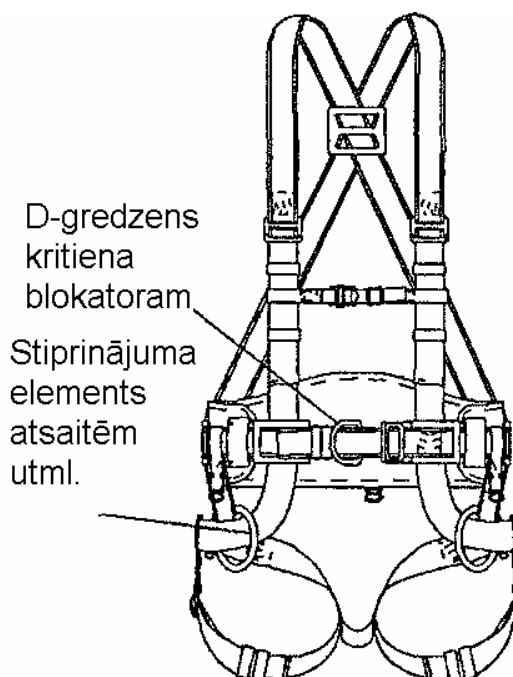
Kritiena blokatora karabīnei jābūt ieāķētai tieši lietotāja KĶPA priekšējā stiprinājuma punktā (D-gredzenā). Šī prasība ir spēkā, lietojot blokatoru gan vertikāli gan horizontāli EN 353-1 atbilstošās sistēmās. Savienojuma garums (attālums starp vadslīdes ārējo malu un KĶPA D-gredzena iekšējo loku) nedrīkst pārsniegt 200 mm (skatīt att. 3).

C 4. Vidukļa jostai vai krūšu siksnai (atkarībā no tā, kur ir blokatora stiprinājuma punkts) cieši jāpieguļ ķermenim (skatīt att. 3).

C 5. Tagad var kāpt augšup pa kāpnēm. Lai nokāptu, ir jāatbloķē blokatora bloķējošais izcilnis (att. 6, detaļa 2.0). Ir divas iespējas to izdarīt:

- Atbrīvojot bloķējošo izcilni atliecoties atpakaļ
- Esot pavisam tuvu kāpnēm, ļaut blokatoram brīvi karāties lejup. Tad blokatora svars atbrīvo bloķējošo izcilni.

Att. 4



D Kritiena blokatora noņemšana no vadslīdes

Brīdinājums:

Pirms kritiena blokatoru noņem no vadslīdes vai pirms to atvieno no tās, esot augstumā, aizsardzība pret krišanu no augstuma ir jānodrošina ar citiem līdzekļiem.

D 1. Lai noņemtu no vadslīdes kritiena blokatoru, tas ir jānoslīdina garām gala slēgam (att. 2, detaļa 7.0). Šajā nolūkā ir jāpaceļ/jānolaiž gala slēga drošības svira (att. 2, detaļa 7.1). Ja tiek izmantota izejas ierīce, tad jāvadās pēc attiecīgās pamācības.

E Apkope

- E 1. Kritiena blokatoru, kas ir apturējis kāda kritienu no augstuma, nedrīkst izmantot, kamēr kompetenta persona nav veikusi pārbaudi un atļāvuši tālāku izmantošanu. Iespējams arī nosūtīt blokatoru komplektā ar pamācību apkopei un pārbaudei ražotājam.
- E 2. Kompetentai personai atkarībā no kritiena blokatora lietošanas biežuma un apstākļiem jāveic pārbaude, lai pārlicinātos, ka blokators darbojas atbilstoši prasībām. Jebkurā gadījumā pārbaude jāveic vismaz reizi gadā. Drošības apsvērumu dēļ kritiena blokatora remontu atļauts veikt tikai ražotājam vai personai, kurai ir ražotāja nepārprotama autorizācija.

Kompetenta persona (KP) ir:

Persona, kurai ir ražotāja atzīts apliecinājums par apmācību, kurā konkrēti norādīta kompetences joma, un kas pārzina attiecīgās pamācības un ražotāja ieteikumus. Kompetentai personai jābūt spējīgai identificēt esošās un sagaidāmās problēmas jebkurā norādītās kompetences jomā ietilpstošā pretkrišanas sistēmas sastāvdaļā, kā arī ar to saistītajā aprīkojumā. Kompetentai personai jābūt tiesībām veikt nekavējošas korektīvas darbības, lai novērstu vai samazinātu bīstamību. Kompetentai personai jāpārzina arī nacionālā un starptautiskā likumdošana un normas (piem., EN standarti), būtiskās rekomendācijas un vispārīgi atzīti drošības tehnoloģiju principi savā kompetences jomā.

E 3. **Apkopes kontrolsaraksts** (skatīt att. 6)

Kontrolsaraksts ar ūdensizturīgu tinti jāaizpilda un jāparaksta KP. Atsevišķos pārbaudes punktus jāatzīmē attiecīgi vai nu **OK** (ja atbilst drošības prasībām) vai **F** (ja ir ar drošību saistītas problēmas). KP ir atbildīga par ierakstu pareizību. Ja kādā punktā tiek atzīmēts **F**, tad KP ir tiesības novērst trūkumus tikai, ja runa ir par netīrumu (krāsa, cementa java utt.) noņemšanu, uzrakstu attīrīšanu vai uzlīmju atjaunošanu. Šīs darbības ir jādokumentē kontrolsarakstā (vieta piezīmēm), norādot datumu un parakstoties.

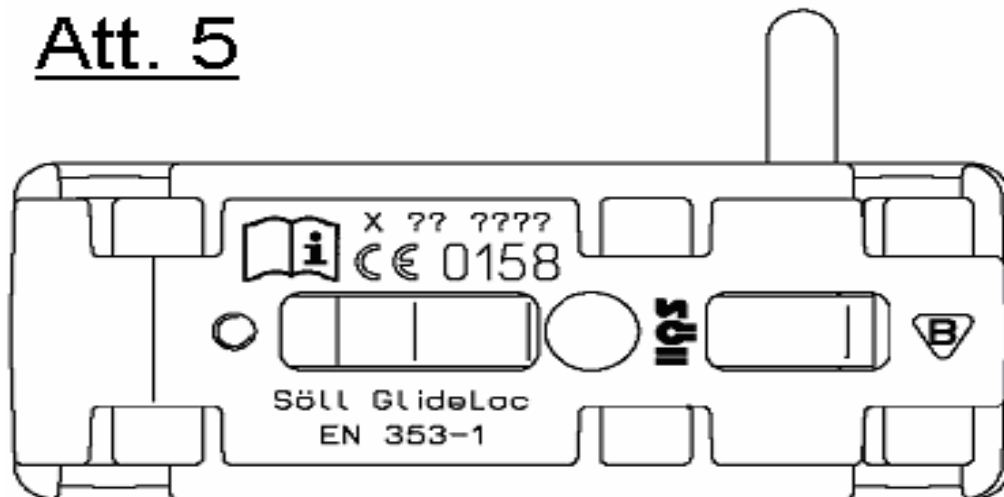
Ja netīrumi ir blokatora iekšpusē, vai arī ja defektu novēršanai nepieciešama daļēja izjaukšana, tad blokators komplektā ar pamācību jānosūta ražotājam,

norādot novēršamo problēmu.

Drošības apsvērumu dēļ remontu drīkst veikt tikai ražotājs.

Att. 5 Marķējuma piemērs:

Att. 5



Ražošanas gads - X ?? CE 0158 – pārbaudi veicēja institūcija
Seriālais nummurs - ???? i - prasība lasīt pamācību
Söll GlideLoc - vadslīdes tips EN 353-1 - piemērojamais standarts
Pēc pabeigtas pārbaudes (kad nav defektu), kritiena blokatoram rekomendē uz uzlīmes norādīt, kad veicama nākošā pārbaude.

F Kopšana

F1. Blokators jāmazgā ar ūdeni un jānoslauka ar mitrumu uzsūcošo drēbveida materiālu. Nedrīkst tīrīt ar trihloretānu saturošiem tīrīšanas līdzekļiem, šķīdinātājiem un aukstās tīrīšanas līdzekļiem. Nedrīkst izmantot smērvielas.

F2. Rullīšiem (att. 6/detaļa 1.3) ir slīdes gultņi, kas tiek ieeļļoti rūpnīcā.

F3. Šeikeļa (att.6/detaļa 3.0) šarnīrs vajadzības gadījumā jāieeļļo.

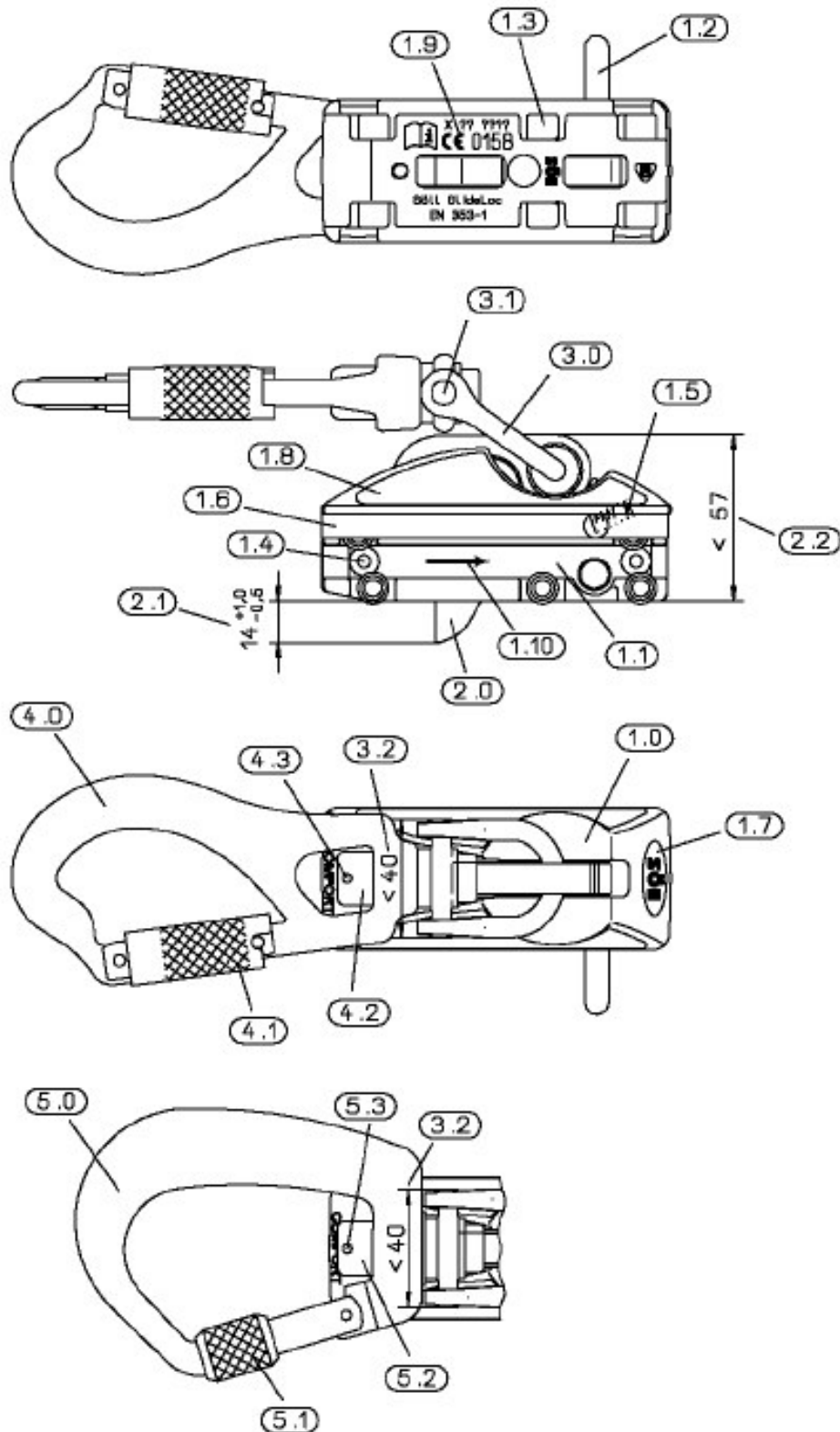
F4. Karabīnes slēga rievotā uzmava (att.6/detaļa 4.1/5.1) nepieciešamības gadījumā viegli jāieziež ar sintētisku smērvielu.

F5. Uzmanību! Nepakļaut blokatoru ķīmikāliju iedarbībai.

G Glabāšana

Notīrīts, sauss Kritiena blokators jāuzglabā no putekļiem brīvā vietā, nepakļaujot to spēcīgu siltuma avotu iedarbībai.

Att. 6



Apkopes kontrolsaraksts, skatīt att. 6

Gads					
Datums					
Pārbaudes veicējs					
Paraksts					
1.punkts					
Korpuss (1.0)					
Nav krāsas, cementa javas, netīrumu traipu					
Marķējums (1.9) apakšā ir salasāms*					
Drošības tapiņa (1.2) stāv stingri un nav saliekta (pārbaudīt pagriežot)					
Slīdes virsma (1.1) ir tīra					
Slīduļi (1.4) ir vietā					
Slīduļi (1.4) nav nodiluši					
Gumijas josla (1.6) ir vietā un nav bojāta*					
Uzlīmes (1.7/1.8) ir vietā un nav bojātas*					
Iegravētā bultiņa (1.10) ir labi redzama					
2. punkts					
Atduris (2.0)					
Izciļņa garums (2.1) 14.0 mm +1.0/-0.5 mm					
Atduris (2.0) viegli kustas					
Atduris nav deformēts, (2.2) nepārsniedz 57					
3.punkts					
Rullīši (1.3), pavisam 10 gabalu					
Radiālā spēle: ne vairāk par 0.5 mm					
Rullīši (1.3) griežas brīvi (ap savu asi)					
Rullīši (1.3) nav bojāti					
4.punkts					
Atspere (1.5)					
Nav sarūsējusi, bez rūsas pēdām					
Nav netīrumu, krāsas, citāda piesārņojuma					
Nav salūzusi					
Nav deformēta					

* nav būtiski drošībai

5.punkts					
Šeikelis (3.0)					
Šeikeļa ass (3.1) ir aizkniedēta					
Šeikelis (3.0) kustas bez problēmām					
Šeikeļa ass ārējie izmēri (3.2) nepārsniedz 40					
Šeikelis (3.0) nav salauzts					
Šeikelī (3.0) nav plaisu un skrāpējumu					
6. punkts					
Karabīnāķis (karabīne) automātiskais/skrūvējamais(4.0/5.0)					
Karabīne (4.0/5.0) nav saliekta					
Karabīnē (4.0/5.0) nav plaisu					
Karabīne (4.0/5.0) nav salauzta					
Nav bojāts uzgrieznis (4.2/5.2)					
Ir drošības tapiņa (4.3/5.3)					
Rievotā uzmava (4.1/5.1) nav bojāta					
Uzmavu (4.1) viegli atvērt					
Uzmava (4.1) palaižot valā noslēdzas					
Uzmavu (5.1) viegli atgriezt un aizgriezt					
Vieta piezīmēm					