

SOII

www.anti-chute.fr



Xenon

Horizontal Lifeline System



La loi impose des mesures de sécurité contre les chutes



Les maîtres d'ouvrage doivent prendre les dispositions nécessaires!

Pourquoi une protection contre les chutes?

L'attraction terrestre est mortelle!

Les chutes sont la deuxième cause de blessures et d'accidents mortels dans le secteur de l'industrie et la première dans le bâtiment. Des conditions de travail inadéquates sont à l'origine de la plupart des accidents; pour les travaux en hauteur, les conséquences peuvent être très graves. 1 accident mortel sur 7 résulte d'une chute.

Ce que vous devez respecter!

D'après les directives européennes 89/686/CEE, des mesures de protection antichute doivent être mises en place par l'employeur ou la société responsable du chantier dès lors que des personnes travaillent en hauteur (à partir d'env. 1 m). L'employeur est tenu d'avoir recours à des systèmes de protection pour accéder à des emplacements en hauteur ainsi qu'à des équipements de protection individuels lorsqu'il n'est pas possible d'écartier les risques à l'aide de protections collectives ou lorsque aucune mesure préventive n'a jusque là été appliquée.

Quel système est le plus approprié?

Le mode de fabrication et l'usage des différents dispositifs sur le marché varient considérablement. Afin de sélectionner le dispositif optimal, il convient d'évaluer ses attentes en terme de sécurité, de fonctionnalités, de confort et de praticité d'utilisation, de longévité, de maintenance et de durée d'utilisation. D'une façon générale, il faut retenir que les lignes de vie ne réduisent pas seulement les risques, elles augmentent aussi la productivité.



Xenon – la protection individuelle à demeure

Un choix qui s'impose grâce à sa polyvalence

Protégé contre les chutes

Xenon est un dispositif d'ancrage à câbles d'acier. Il est composé de pièces d'extrémité et intermédiaires, de passants universels, d'un coulisseau et d'un absorbeur d'énergie. Qu'il s'agisse de réaliser des opérations de nettoyage ou d'entretien, d'inspecter une installation ou d'accéder tout simplement à un chantier en toute sécurité, la ligne de vie horizontale Xenon représente la solution idéale pour protéger le personnel en cas de chute, comme par exemple dans des installations chimiques, des voies de roulement de grue, des stations de chargement, des toits, des stades, etc...;

Testé et homologué

Le dispositif d'ancrage horizontal flexible Xenon, élaboré par Söll, a été homologué par un institut indépendant en conformité avec les directives EN795.

Une fois installée et transmise à la société en charge de l'installation, la protection antichute peut être utilisée en permanence par le personnel qualifié.

Xenon

Horizontal Lifeline System

Tous les avantages en un coup d'oeil:

- Adapté à tout type de bâtiment et d'installation
- Montage au sol, au mur ou au dessus de la hauteur de la tête
- Rapide et économique à installer
- Pas de frais de maintenance
- De longs intervalles de fixation (jusqu'à 20 m, version câble 10 mm)
- Une possibilité de travail des deux côtés du câble
- Egalement recommandé pour les toitures de structure légère
- Passage intermédiaire automatique
- Permet de sécuriser jusqu'à 7 personnes

Simple et rapide à installer!

Le nombre réduit de composants en acier inoxydable facilite l'installation et son contrôle

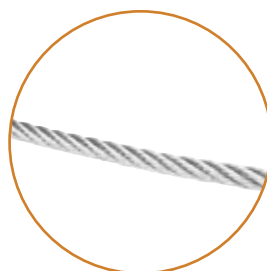


Absorbeur d'énergie

Le nouvel absorbeur d'énergie remplit 4 fonctions : absorbeur d'énergie, tendeur de câble, indicateur de tension et témoin de chute.

Nouvelle technologie d'absorption d'énergie, qui permet de réduire les efforts jusqu'à 6.5kN* sur les points d'ancrage d'extrémité en cas de chute. Peut être installée directement sur des éléments de construction fragiles tels que des toitures industrielles légères ou des ouvrages de maçonnerie.

*quelle que soit la configuration du système



Câble en acier inoxydable

Existe en 2 versions : 8 mm ou 10 mm. Câble 8 mm: Homologué pour l'utilisation simultanée par 4 personnes. Intervalle jusqu'à 15 m entre les points intermédiaires.

Câble 10 mm: Permet de sécuriser jusqu'à 7 personnes. Intervalle: 20 m



Passants universels

Passage aisé du coulisseau sans intervention manuelle de l'utilisateur.

En cas d'endommagement, il est possible de changer les passants universels sans détacher le câble.



Kits virage

Adaptabilité excellente et installation facile. Les kits virage peuvent se fixer sur tout type de structure et se prêter ainsi à de nombreuses situations. Permet de réaliser tout type d'angle.



Coulisseau

Muni d'un double verrouillage conjuguant sûreté et design.

Poignée extra large permettant la connexion de tout type de longe/antichute (conformes EN 355 et 360).



Pièce d'extrémité

A sertir ou presser à l'extrémité du câble avec ou sans dispositif de pré-tension. Différents procédés de fixation possibles. Les vissages peuvent être effectués sans outil spécifique et défaits à tout instant.



L'utilisation au dessus de la tête...

... offre un point d'ancrage robuste, mobile au-dessus de l'utilisateur



SOII

www.anti-chute.fr



Xenon



Horizontal Lifeline System

Les secteurs d'utilisation les plus fréquents sont, par exemple, les stations de remplissage, les voies de roulement de grue, les entrepôts, les usines, les hangars, etc...

Comment conjuguer protection antichute et grande liberté de mouvement?

Lorsque les points d'ancrage sont relativement éloignés de l'utilisateur (ou bien au-dessus de lui) ou lorsque d'importants dénivelllements sont nécessaires pour les tâches à effectuer, un dispositif de sécurité en hauteur s'avère indispensable.

Si vous souhaitez un dispositif d'ancrage économique et si la structure du bâtiment concerné ne permet que des intervalles de fixation importants, notre ligne de vie horizontale câblée Xenon s'avère alors comme étant la meilleure solution.

Combinez deux protections antichute!

Utilisé avec des fixations intermédiaires adaptées, le nouveau coulisseau permet la traversée des passants et par conséquent d'installations plus longues sans discontinuité. Pour une installation en hauteur, les galets facilitent l'association d'enrouleur ou de longes. Le rayon d'action de l'utilisateur est ainsi amplifié et sa productivité améliorée.

Le nouveau coulisseau Xenon est un des plus silencieux du marché. Il franchit les passants sans résistance. Fabriqué en acier inoxydable galvanisé il jouit d'une extrême longévité et s'adapte aux conditions environnementales les plus hostiles.



Une installation sur un mur...

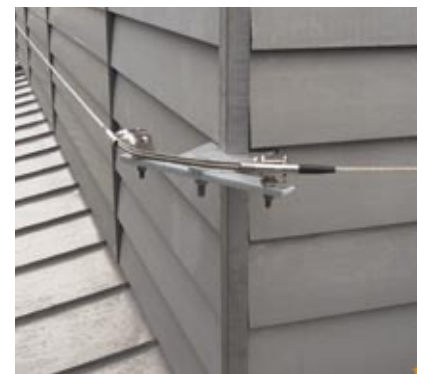
... procure une protection antichute à proximité directe de l'utilisateur

Le dispositif de protection antichute est facile à installer sur des murs ou des façades à l'aide de pièces d'extrémité, de kits virage et de points intermédiaires.

Le système, qui est aussi idéal pour les rebords de fenêtres et les toitures, est utilisé normalement avec une longe ou un antichute standard (conforme EN 355 ou 360).

Idéal pour des conditions environnementales difficiles

Combinées aux nouveaux absorbeurs d'énergie dotés de la nouvelle technologie de dissipation d'énergie (« Structure Guard ») les installations Xenon sont utilisables dans les conditions environnementales les plus rudes même sur des structures légères telles que des installations en aluminium ou des ouvrages de maçonnerie.



Xenon



Horizontal Lifeline System



Installation sur des toitures...

...de bâtiments industriels, de halls, de stades, de musées, etc...

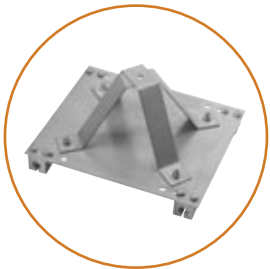


Söll offre une gamme complète de potelets de fixation permettant une installation simple et rapide du dispositif d'ancrage Xenon.



Potelets standards

Utilisés habituellement pour des toitures en béton ou fixés directement à une poutrelle métallique, les potelets en acier inoxydable et anticorrosion sont vissés à même la structure de l'édifice.



Potelets Pyramide

Pour les toitures industrielles. Conçu pour les toitures en tôle à onde trapézoïdale, à bordage à membrane, à bords relevés.



Potelets universels MultiPost

Les potelets sont indéformables et traités anticorrosion par galvanisation intégrale. Solution de fixation prête à l'emploi pour les supports en béton, les poutrelles en acier et les poutres en bois.



Une solution parfaite pour chaque toit

En raison de leur hauteur, les travaux sur toiture sont particulièrement dangereux! Les travaux récurrents de maintenance menés sur des installations d'aération, des systèmes d'éclairage ou des fenêtres requièrent des mesures de protection.

Xenon offre deux solutions de sécurisation: système de retenue ou système d'arrêt des chutes. Un système de retenue empêche l'utilisateur d'être en situation de chute. Ce qui implique que le dispositif d'ancrage n'est pas situé à proximité directe de la zone de danger. Un système d'arrêt et de protection antichute servira à amortir la chute de l'utilisateur le cas échéant. La longueur de longe maximale prescrite peut parfois amener l'utilisateur à être dans une situation de chute. Ceci peut se produire lorsque, par exemple, l'utilisateur nécessite une grande liberté de mouvements pour la bonne exécution de son activité.

Xenon

Horizontal Lifeline System



Un système qui a fait ses preuves auprès des plus grandes références

Les nombreux avantages du dispositif d'ancrage Xenon ont su convaincre une multitude d'utilisateurs internationaux de renom qui protègent leurs collaborateurs travaillant en hauteur avec les systèmes Söll comme en témoigne la liste d'entreprises et d'édifices prestigieux ci-dessous:

SNCF, France

EDF, France

ESCOTA, France

FAGOR, France

AIRBUS, France

HUTCHINSON, France

FORD, Espagne

DECATHLON, Espagne

DECAUX, France

CLEAR CHANNEL, Espagne

Ville de TOULOUSE, France

CNAM, France

CAF, France

COCA COLA, France

ARCELOR, France

L'Arc de Triomphe, France

Disneyland, Hong Kong

Le nouveau Stade Olympique, Grèce

Orange, Suisse

Daimler Chrysler, Allemagne



www.voelkerschlachtdenkmal.de

SÖLL

Systèmes Antec Söll

35-37, rue de la Bidauderie · BP 334 · 18103 VIERZON Cedex · France
Tel.: +33.248 53 08 97 · Fax: +33.248 52 08 11 · lignedevie@antec.fr · www.antec.fr

www.bacou-dalloz.com

Bacou-Dalloz