





Il legislatore richiede misure di sicurezza contro le cadute

Noi tutti dobbiamo prendere le necessarie precauzioni!



Perché proteggersi dalle cadute?

La forza di gravità: un pericolo mortale!

Nel settore industriale, la caduta è al secondo posto tra le principali cause di lesioni e incidenti mortali. Circa un incidente mortale su sette è causato da una caduta dall'alto. La maggior parte degli incidenti del settore industriale avviene per condizioni di lavoro non adeguate; eppure, tutti sanno che durante i lavori in postazioni elevate, le conseguenze degli incidenti possono essere molto gravi.

Le normative in materia

La Direttiva europea 89-686 prevede che i datori di lavoro, o i responsabili dei lavori, forniscano equipaggiamenti di protezione anticaduta alle persone che lavorano in postazioni elevate a partire da 1 m d'altezza. Se non è possibile eliminare i rischi con soluzioni tecniche o costruttive e se non è possibile ricorrere a misure preventive, il datore di lavoro deve prendere in considerazione l'impiego di sistemi anticaduta ed adeguati dispositivi di protezione individuale.

Qual è il sistema giusto?

I sistemi disponibili sul mercato presentano importanti differenze per costruzione e applicazione. Per scegliere il sistema ottimale, bisogna valutare le caratteristiche di sicurezza, le modalità di funzionamento, la maneggevolezza e la comodità d'uso, la durata, la manutenzione e la possibilità di un impiego intensivo e prolungato.

Una cosa è certa: gli equipaggiamenti di protezione anti-caduta, studiati per ogni specifica situazione, non solo riducono il rischio di incidenti, ma aumentano l'efficienza delle attività svolte.



Xenon - la protezione dalle cadute perfetta e conveniente

L'eccezionale versatilità fa di Xenon la scelta giusta

Sicuri contro le cadute

Xenon è una linea d'ancoraggio flessibile -ovvero una linea vita orizzontale- che utilizza un cavo d'acciaio a trefoli. Gli assorbitori d'energia e i carrelli scorrevoli sono, insieme ai terminali e ai supporti intermedi, i componenti principali per la protezione dalle cadute. Per lavori di pulizia o manutenzione, per i controlli delle installazioni o semplicemente per garantire un accesso sicuro ad una postazione di lavoro elevata, la linea vita orizzontale Xenon è una soluzione ideale. Xenon è adatta la protezione dalle cadute durante le attività ad altezze elevate, come ad esempio in impianti

chimici, per vie di corsa delle gru, in stazioni di carico, sui tetti, o negli stadi, ecc.

Collaudata e certificata

La linea vita orizzontale Xenon è conforme alla norma UNI EN795 C, è certificata CE ed è stata collaudata da un istituto indipendente -Organismo Notificato. Una volta installata e consegnata al cliente finale, il sistema di protezione dalle cadute è sempre a disposizione degli utilizzatori.

Xenon

Horizontal Lifeline System

Un'occhiata a tutti i vantaggi:

- adatta a tutti gli edifici e gli impianti
- montaggio a pavimento, a parete o sopra la testa
- installazione rapida e conveniente
- nessuna spesa di manutenzione
- ampie distanze di fissaggio (fino a 20 m)
- possibilità di lavorare su entrambi i lati della fune
- adatta anche ai tetti leggeri in lamiera o pannelli

Installazione rapida e semplice

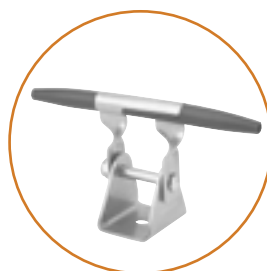
Installazione e revisione semplice grazie al numero ridotto di componenti in acciaio INOX



Assorbitore di energia

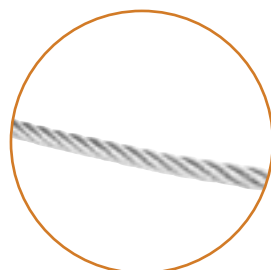
Il nuovo assorbitore di energia ha 4 funzioni. In un unico elemento trova posto il dissipatore d'energia, il tenditore del cavo, l'indicatore di tensione e di caduta. Grazie alla sua nuova tecnologia, in caso di caduta, il dissipatore d'energia riduce le forze sui punti d'ancoraggio del cavo fino a 6,5 kN*. Xenon può essere installata direttamente anche su elementi strutturali "deboli", come i tetti leggeri in lamiera.

*a seconda della configurazione del sistema



Staffa intermedia

Le staffe intermedie Xenon garantiscono un facile scorrimento del carrello, senza obbligare l'utilizzatore a spostarlo manualmente. In caso di danneggiamento i supporti intermedi sono sostituibili senza dover tagliare il cavo.



Cavo in acciaio inox

Il cavo in acciaio è disponibile con diametro da 8 mm o da 10 mm. Il cavo in acciaio inox da 8 mm è certificato per l'uso fino ad un massimo di 4 persone e per distanze di fissaggio fino a 15 m. Il cavo in acciaio inox da 10 mm è adatta per un massimo di 7 persone presenti contemporaneamente sulla linea e con punti di ancoraggio disposti fino a 20 m di distanza.



Curve

Eccezionale adattabilità e facile installazione. Le curve si possono fissare a strutture di qualsiasi tipo, garantendo la massima adattabilità alle più svariate situazioni.



Carrello scorrevole

Massima sicurezza ed ergonomia con un doppio meccanismo di bloccaggio. Grazie all'occhiello sovradimensionato è possibile collegare qualsiasi tipo di connettore purché sia conforme alle norme EN355 e EN360.



Terminale del cavo

Da avvitare o pressare all'estremità del cavo, con o senza dispositivo di serraggio integrato. Sono possibili diversi processi di crimpatura. I terminali a vite possono essere fissati senza attrezzi speciali e si possono rimuovere in qualsiasi momento.



Applicazioni sopra la testa...

... per un punto d'attacco robusto e mobile al di sopra dell'utilizzatore



SÖLL
fall-protection.com



Xenon



Horizontal Lifeline System

I settori d'applicazione più frequenti sono ad es. stazioni di rifornimento, vie di corsa di carriponte, magazzini, fabbriche, hangar, ecc.

Come si concilia la protezione dalle cadute con un'ampia libertà di movimento?

Se i punti di attacco si trovano relativamente lontani dall'utilizzatore (oppure molto al di sopra di esso) o se durante il lavoro è necessario superare considerevoli differenze di altezza, spesso si utilizza un dispositivo retrattile. La nostra linea vita orizzontale Xenon è la scelta giusta, quando si predilige un dispositivo ancoraggio flessibile o quando la struttura dell'edificio consente solo ampie distanze di fissaggio.

Possibilità di combinazione delle protezioni anticaduta!

il nuovo carrello a rulli Xenon unito ad un attacco intermedio speciale, consente di superare facilmente le staffe di supporto, e garantisce l'utilizzo di protezioni anticaduta più lunghe. In questo modo il raggio d'azione dell'utilizzatore è ulteriormente ampliato, così come l'efficacia del suo lavoro.

Il nuovo carrello Xenon è uno dei più silenziosi sul mercato. Scorre facilmente e senza attrito sui supporti intermedi. Prodotto in acciaio inossidabile, è particolarmente duraturo e adatto all'impiego nelle condizioni più dure.



Installazione a parete...

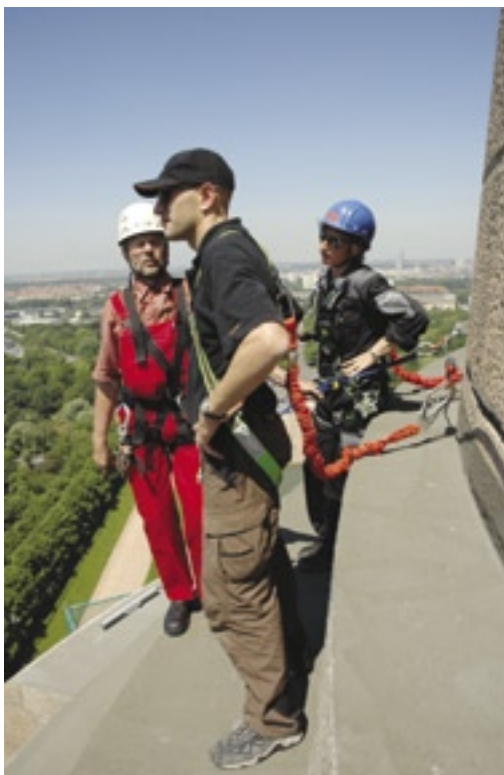
... una protezione contro le cadute a portata dell'utilizzatore

Il sistema di protezione anticaduta Xenon si può applicare senza problemi alle pareti o alle facciate con ancoraggi d'estremità, curve e supporti intermedi.

Il sistema, ideale anche per l'impiego sui davanzali delle finestre o sui tetti, solitamente viene utilizzato congiuntamente ad un connettore conforme alle norme EN355 e EN360.

Ideale per ambienti difficili

Insieme ai nuovi assorbitori d'energia con tecnologia **Structure Guard**, le installazioni Xenon sono possibili anche in ambienti difficili e su strutture più deboli, come profilati d'alluminio o murature.



Xenon

Horizontal Lifeline System



Installazione sul tetto...

...per stabilimenti industriali, capannoni, stadi, musei, ecc.

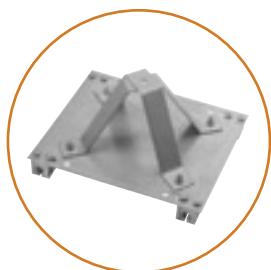


Söll offre un assortimento completo di paletti di fissaggio, per un'installazione rapida e semplice della linea vita orizzontale Xenon.



Paletti standard

I paletti in acciaio inox, resistenti alla corrosione, che si utilizzano su tetti in calcestruzzo o fissati direttamente su un supporto, vengono fissati alla struttura dell'edificio con tasselli.



Paletti piramidali

Per tetti in costruzione leggera. Adatti al montaggio su tetti in lamiera con nervature o su tetti in lamiera aggraffata.



Sostegno universale MultiPost

I paletti sono indeformabili e resistenti alla corrosione grazie alla zincatura totale. Soluzioni di fissaggio pronte all'uso per basi d'ancoraggio in cemento, travi d'acciaio e di legno



Per ogni tetto la soluzione perfetta

I lavori sul tetto sono molto pericolosi per via dell'altezza! I lavori di manutenzione eseguiti regolarmente su impianti d'aerazione, illuminazione o su finestre richiedono adeguate misure di sicurezza. **Xenon offre due soluzioni: Sistema di ritenuta e sistema anticaduta.** Un sistema di ritenuta impedisce che l'utilizzatore raggiunga il bordo ove si presenta il rischio di caduta; in questo caso il dispositivo anticaduta non si trova nelle immediate vicinanze della zona pericolosa. Un sistema di protezione anticaduta protegge l'utilizzatore nel caso di una possibile caduta, ovvero quando la lunghezza del connettore consente di superare il bordo di caduta; è questo il caso tipico di quando deve essere garantita la libertà di movimento all'utilizzatore per eseguire le proprie attività.

Xenon

Horizontal Lifeline System



Un sistema collaudato con le migliori referenze

I vantaggi della linea vita Xenon hanno convinto diversi clienti internazionali che hanno scelto di proteggere i loro collaboratori con i sistemi Söll. I sistemi Xenon sono stati installati da rinomate imprese e per la costruzione di famose strutture, ad esempio:

Metropolitan Museum of Art, New York, Stati Uniti

Daimler Chrysler, Stuttgart, Germania

Volkswagen, Wolfsburg, Germania

Disneyland, Hong Kong, Cina

Neues Olympiastadion Athen, Grecia

Intel, Stati Uniti, Irlanda

Coca Cola, Gran Bretagna

Bertone, Torino, Italia

Dow Chemical, Stati Uniti

Orange, Svezia

O2, Germania

T-Mobile, Germania

Völkerschlachtdenkmal, Germania



www.voelkerschlachtdenkmal.de

SÖLL

Sistemi di protezione anticaduta Bacou-Dalloz - Söll

Christian Dalloz Holding Deutschland GmbH & Co. KG • Seligenweg 10 • D-95028 Hof
Tel.: +49 9281 8302-0 • Fax : +49 9281 3626 • Email: soell@bacou-dalloz.com • www.lineavitaorizzontale.it

www.bacou-dalloz.com

Bacou-Dalloz